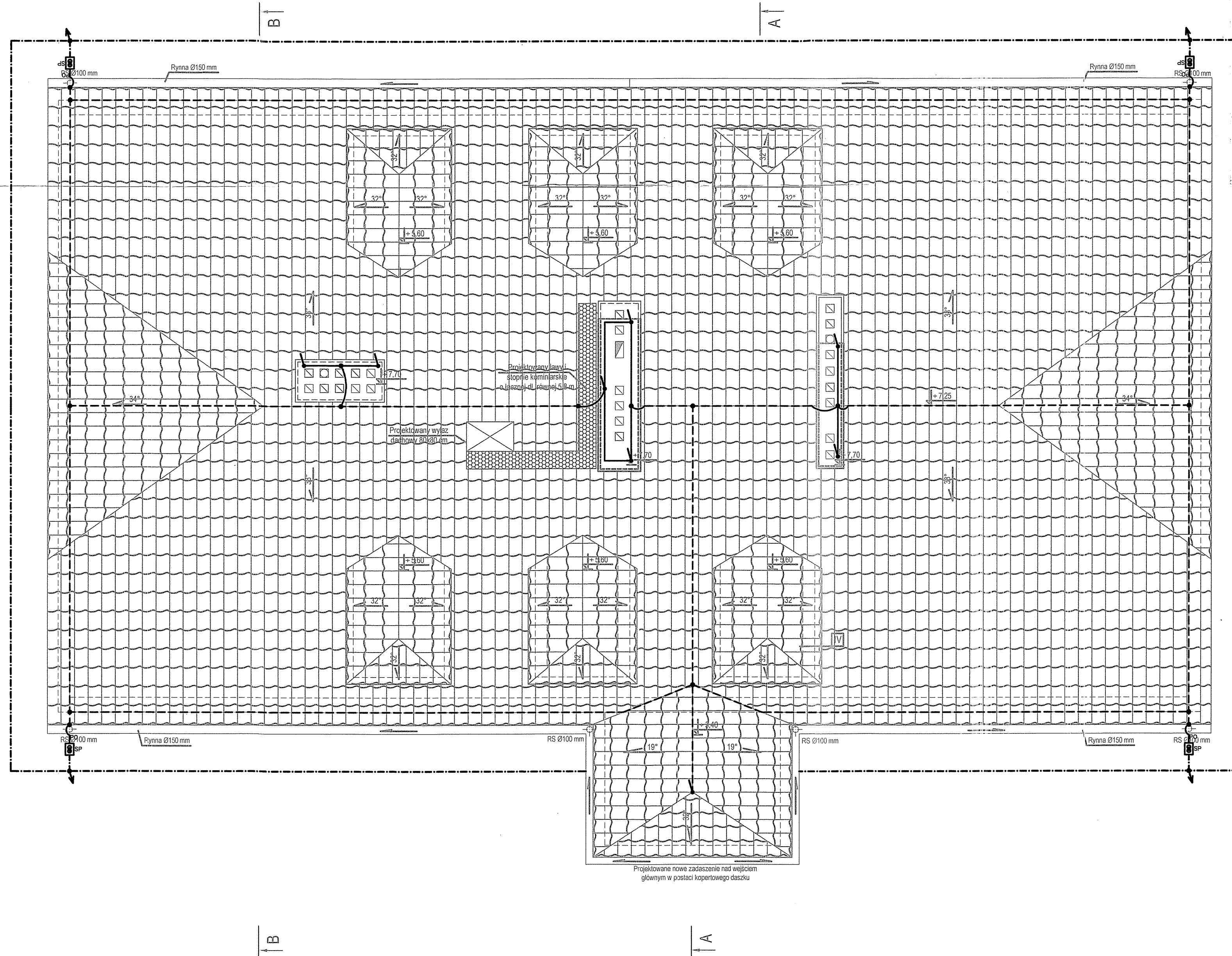


STAN PROJEKTOWANY SKALA 1:50



Projektuje się ochronę odgromową w IV stopniu ochrony z wykorzystaniem: drutu aluminiowego 8mm jako zwód poziomy i lokalne zwody pionowe oraz przewodu wysokonapięciowego w izolacji do odprowadzenia ładunku. Zwody poziome projektuje się na uchwytych dystansowych niskich dostosowanych do typu dachu, zwody pionowe połączyć z lokalnymi zwodami pionowymi oraz przewodami odprowadzającymi za pomocą zacisków krzyżowych. Przewody odprowadzające połączyć z uziomem poprzez zacisk kontrolny zamontowany w studzience ziemnej o dużej wytrzymałości mechanicznej.

Przewody odprowadzające układać n/t, mocować uchwyty metalowymi do elewacji zwraca się uwagę na wykonanie łagodnego przejścia z dachu na elewację

Wykonać uziom gruntu pionowy z wykorzystaniem szpilek miedzianowych o długości min. 3m. Przy każdym zejściu przewodu odprowadzającego projektuje się 1 szpilek, szpilki połączyć ze sobą za pomocą FeZn 30x4

Uziom wprowadzić do RG i na GSW stosując LY2o 1x10mm2

- SP SKRZYŻYNA PROBIERZCA ZIEMNA Z ZACISKIEM KONTROLNYM ŁĄCZĄCA PRZEWODY ODPROWADZAJĄCE Z UZIOMEM
- DRUT ALUMINIOWY Al 8mm NA UCHWYTYCH PRZYSTOSOWANYCH DO TYPU DACHU
- ZACISK ŁĄCZENIOWY (KRZYŻOWY)
- ~ POŁĄCZENIA POMIĘDZY RÓŻNYMI POZIOMAMI ŁAGODNE PRZEJŚCIE ŁUKOWE
- ↓ ZWÓD PIONOWY Z Al 8mm L=1m POŁĄCZONY ZE ZWODAMI POZIOMYMI
- ↓ UZIOM PIONOWY SZPILKA POMIĘDZIOWANA L=3m
- PŁASKOWNIK STALOWY OCYNKOWANY FeZn 30x4mm UŁOŻONY W ZIEMI NA GŁĘBOKOŚCI MIN. 0,6m W ODLEGŁOŚCI OD OBRYSU FUNDAMENTÓW MIN. 1m
- PO PRZEWÓD ODPROWADZAJĄCY W IZOLACJI WYSOKONAPIĘCIOWEJ ODPORNEJ NA PROMIENIOWANIE UV

CAŁOŚĆ INSTALACJI WYKONYWAĆ W KOORDYNACJI Z INNYMI BRANŻAMI

OCHRONA PRZED PORAZIENIEM SAMOCZYNNIE WYŁĄCZENIE ZASILANIA ODRĘBNE PRZEWODY PE i N CAŁOŚĆ INSTALACJI WEWNĘTRZNYCH W UKŁADZIE TN-S

A	12.10.2016	Opracowanie podstawowe	PK
Wydanie	Data	Opis	Projektant

Investor (Zamawiający): **Muzeum Wsi Mazowieckiej w Sierpcu**
09-200 Sierpc, ul. Narutowicza 64

Biuro projektów: **EMGIEprojekt Sp. z o.o.**
25-415 Kielce, ul. Górska 20
tel: 41-343-27-00; fax: 41-344-19-91; e-mail: biuro@emgieprojekt.pl

Inwestycja: **REMONT, PRZEBUDOWA I ZMIANA SPOSOBU UŻYTKOWANIA NA CELE ADMINISTRACYJNE I WYSTAWIENNICZE BUDYNKÓW WCHODZĄCYCH W SKŁAD MUZEUM MAŁEGO MIASTA W BIEŻUNIU ODDZIAŁ MUZEUM WSI MAZOWIECKIEJ W SIERPCU BUDYNEK NR 5 - EKSPOZYCYJNY**
09-320 Bieżuń, Stary Rynek 19, dz. nr ewid. 1087, obręb Bieżuń

Treść rysunku: **RZUT DACHU-odgromówka** Stadium: **PROJEKT WYKONAWCZY**

Funkcja:	Imię i nazwisko:	Nr upr.:	Podpis:	Branża:	PROJEKT WYKONAWCZY
Projektant:	mgr inż. Piotr Kuchniak (spec. elektryczna)	SWK0145 /POOE/04		Nr umowy:	DzAI 281/03/16
Projektant:				Data:	PAŹDZIERNIK 2016
Asyst. projekt.:	inż. Rafał Pióro			Skala:	1:50
Asyst. projekt.:	mgr inż. Artur Sańpruch			Format rysunku:	420x630
				Rysunek Nr:	MMM-PW-B5-IE-08
				Wydanie:	A

Uwaga: Niniejsza dokumentacja ani żadna jej część nie może być powielana ani rozpowszechniana za pomocą urządzeń elektronicznych, mechanicznych, kopiujących, nagrywających i innych bez pisemnej zgody właściciela praw autorskich: Biuro Projektów EMGIEprojekt Sp. z o.o.