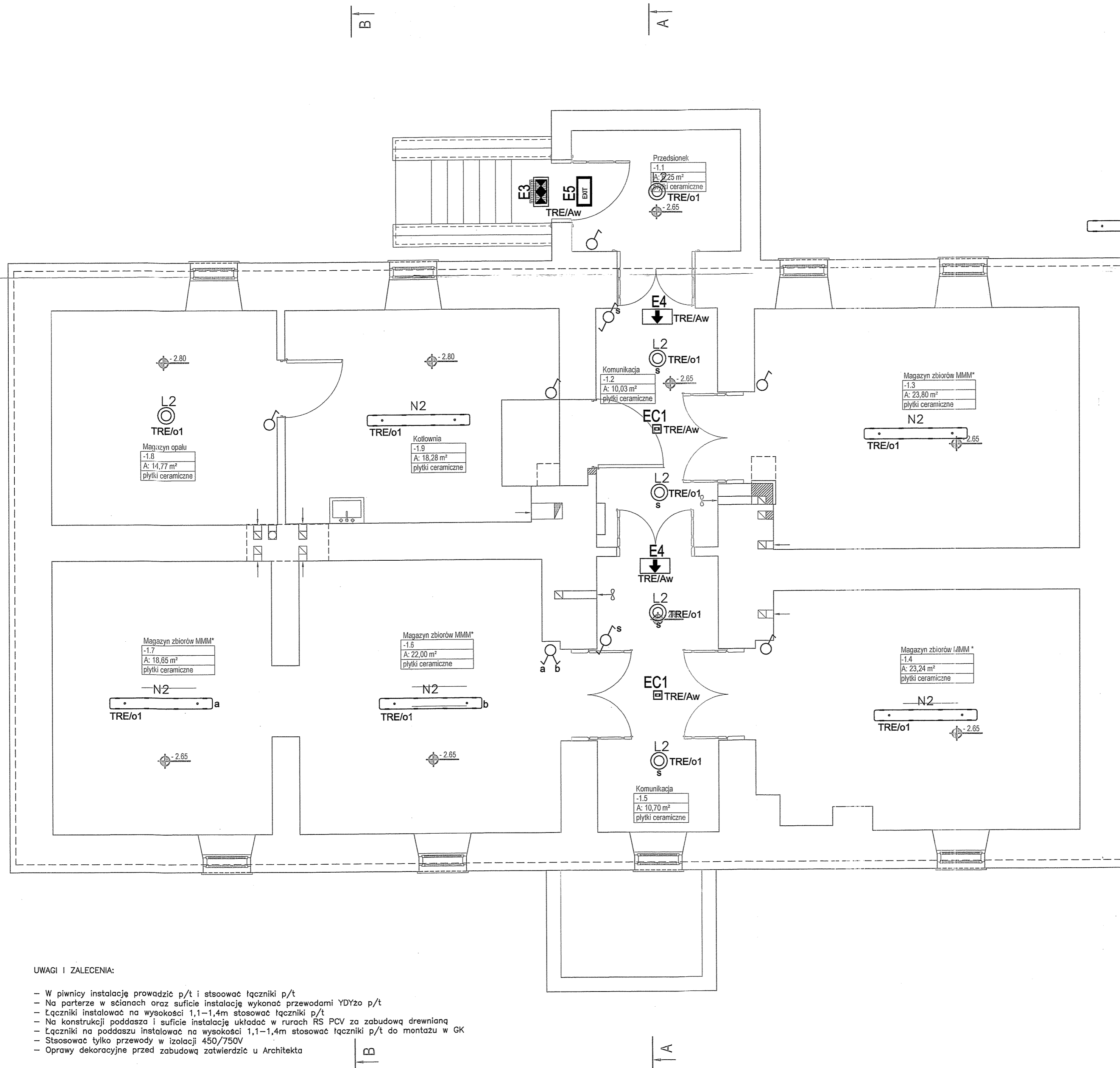


Legenda – oświetlenie

- EC1** OPRAWA Aw AXNC 1W/SE/1h
- E4** OPRAWA AWARYJNA EXIT ETE/1W/E/SE/1h
- E3** OPRAWA AWARYJNA EXIT ETE/3W/E/SA/1h Z TERMOSTATEM HTR-25
- E5** OPRAWA AWARYJNA EXIT ETE/3W/E/SE/1h
- L2** L ELEGANCE ROUND 1800/840 IP54 18.0 W
- N2** N COMPACT LED 4800/840 IPP65 53.0 W

- łącznik p/t jednobiegunowy
- łącznik p/t świecznikowy
- łącznik p/t schodowy



CAŁOŚĆ INSTALACJI WYKONYWAĆ
W KOORDYNACJI Z INNYMI BRANŻAMI

OCHRONA PRZED PORAZENIEM
SAMOCZYNNIE WYŁĄCZENIE ZASILANIA
ODRĘBNE PRZEWODY PE I N
CAŁOŚĆ INSTALACJI WEWNĘTRZNYCH
W UKŁADZIE TN-S

A	12.10.2016	Opracowanie podstawowe	PK
Wydanie	Data	Opis	Projektant

Investor (Zamawiający): **Muzeum Wsi Mazowieckiej w Sierpcu**
09-200 Sierpc, ul. Narutowicza 64

Biuro projektów: **EMGIEprojekt Sp. z o.o.**
Biuro Projektów /Design Office/Inżynierstwo
25-415 Kielca, ul. Górna 20
tel: 41-343-27-00; fax: 41-344-19-91; e-mail: biuro@emgieprojekt.pl

Investycja: **REMONT, PRZEBUDOWA I ZMIANA SPOSOBU UŻYTKOWANIA
NA CELE ADMINISTRACYJNE I WYSTAWIENNICZE BUDYNKÓW
WCHODZĄCYCH W SKŁAD MUZEUM MAŁEGO MIASTA W BIEŻUNIU
ODDZIAŁ MUZEUM WSI MAZOWIECKIEJ W SIERPCU
BUDYNEK NR 5 - EKSPOZYCYJNY**
09-320 Bieżuń, Stary Rynek 19, dz. nr ewid. 1067, obręb Bieżuń

Treść rysunku: RZUT PIWNIC-oświetlenie		Stadium: PROJEKT WYKONAWCZY	
Funkcja:	Imię i nazwisko:	Nr upr.:	Podpis:
Projektant:	mgr inż. Piotr Kuchniak (spec. elektryczna)	SWK/0145 /POE/04	
Asyst. projekt.:	inż. Rafał Pióro		
Asyst. projekt.:	mgr inż. Artur Sańpruch		
Format rysunku:		Skala:	
A2		1:50	
Rysunek Nr:		Wydanie:	
MMM-PW-B5-IE-02		A	

UWAGI I ZALECENIA:

- W piwnicy instalację prowadzić p/t i stosować łączniki p/t
- Na parterze w ścianach oraz suficie instalację wykonać przewodami YDYzo p/t
- Łączniki instalować na wysokości 1,1–1,4m stosować łączniki p/t
- Na konstrukcji poddasza i suficie instalację układać w rurach RS PCV za zabudową drewnianą
- Łączniki na poddaszu instalować na wysokości 1,1–1,4m stosować łączniki p/t do montażu w GK
- Stosować tylko przewody w izolacji 450/750V
- Oprawy dekoracyjne przed zabudową zatwierdzić u Architekta

Uwaga: Niniejsza dokumentacja ani żadna jej część nie może być powielana ani rozpowszechniana za pomocą urządzeń elektronicznych, mechanicznych, kopiujących, nagrywających i innych bez pisemnej zgody właściciela praw autorskich: Biuro Projektów EMGIEprojekt Sp. z o.o.