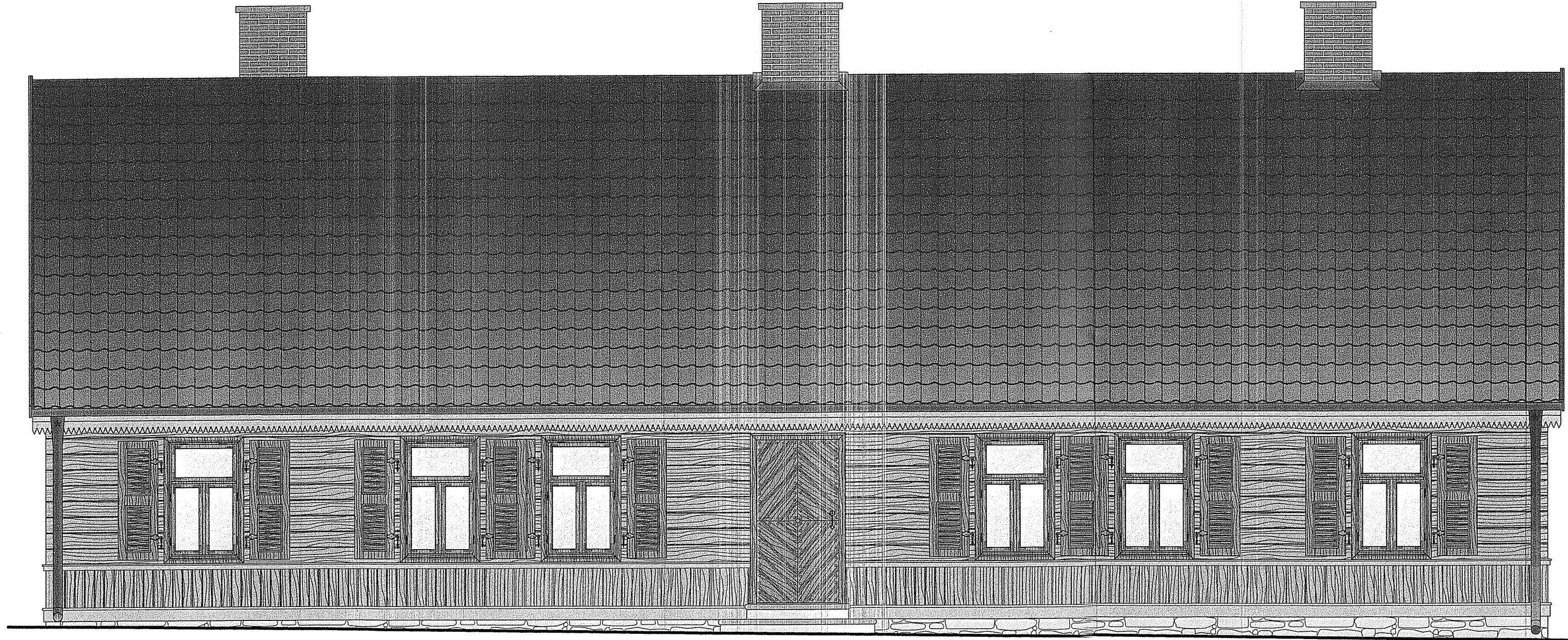







ELEWACJA PÓŁNOCNO - WSCHODNIA



LEGENDA:

-  - Stolarzka okienna i drzwiowa - kolor naturalny drewna, drewno dębowe
-  - Ściany pokryte deską elewacyjną - kolor naturalny drewna, drewno dębowe
-  - Pokrycie dachu z dachówki holenderskiej "esówki"
-  - Rynny, rury spustowe, obróbki blacharskie - blacha miedziana
-  - Schody zewnętrzne w naturalnym kolorze betonu

A	29.07.2016	Opracowanie podstawowe	AK/MK
Wydanie	Data	Opis	Projektant

Inwestor (Zamawiający): Muzeum Wsi Mazowieckiej w Sierpcu 09-200 Sierpc, ul. Narutowicza 64			
Biuro projektów: Biuro Projektów /Design Office/IngenieurBuro EMGIEprojekt Sp. z o.o. 25-415 Kielce, ul. Górną 20 tel: 41-343-27-00; fax: 41-344-19-91; e-mail: biuro@emgieprojekt.pl			
Inwestycja: REMONT, PRZEBUDOWA I ZMIANA SPOSOBU UŻYTKOWANIA NA CELE ADMINISTRACYJNE I WYSTAWIENNICZE BUDYNKÓW WCHODZĄCYCH W SKŁAD MUZEUM MAŁEGO MIASTA W BIEZUNIU ODDZIAŁ MUZEUM WSI MAZOWIECKIEJ W SIERPCU BUDYNEK NR 1 - DOM POETY 09-320 Biezuń, ul. Zamkowa 4, dz. nr ewid. 1065/8 obręb Biezuń			
Tytuł rysunku: KOLORYSTYKA ELEWACJI		Stadium: PROJEKT WYKONAWCZY	
Funkcja:	Imię i nazwisko:	Nr upr.:	Podpis:
Projektant:	mgr inż. arch. Anna Krzyżak (spec.: architektoniczna)	SW-8/2003 SW-0123	<i>Anna Krzyżak</i>
Projektant:	mgr inż. Marcin Kobryn (spec.: konstrukcyjna)	SWK/0013/ OWOK/06	<i>Marcin Kobryn</i>
Asyst. projekt.:	mgr inż. Małgorzata Sańpruch		<i>Małgorzata Sańpruch</i>
Asyst. projekt.:	mgr inż. Ewa Olubiec		<i>Ewa Olubiec</i>
Branża:		Nr umowy:	
ARCHITEKTURA		DzAI 281/03/16	
Data:		Skala:	
LIPIEC 2016		1:50	
Format rysunku:		Rysunek Nr:	
297x620		MMM-PW-B1-AK-14	
Wydanie:		Wydanie:	
A		A	
Uwaga: Niniejsza dokumentacja ani żadna jej część nie może być powielana ani rozpowszechniana za pomocą urządzeń elektronicznych, mechanicznych, kopiujących, nagrywających i innych bez pisemnej zgody właściciela praw autorskich: Biura Projektów EMGIEprojekt Sp. z o.o.			