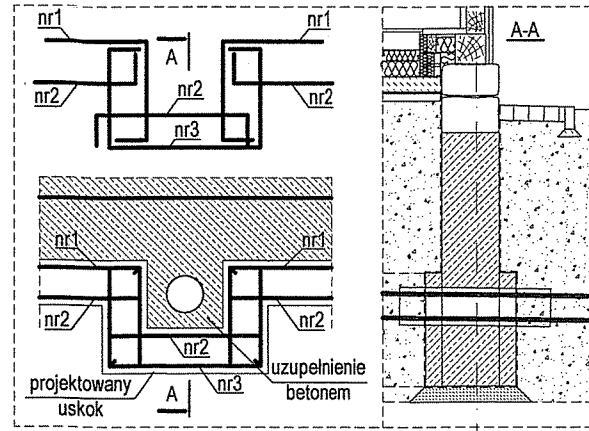


Szczegół zbrojenia fundamentów w przypadku kolizji z projektowanymi instalacjami (na rysunku pokazano tylko zbrojenie główne)



Beton: C20/25 B(25)  
Stal: BSt500

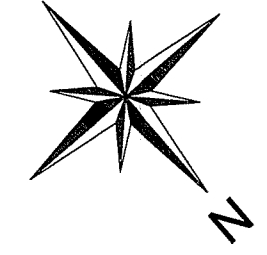
- 2.02m - poziom posadowienia fundamentów mierzony od poziomu ±0,00 posadzki w budynku

Uwagi ogólne:

1. Przed przystąpieniem do robót sprawdzić w pozostałych projektach branżowych roboty związane.
2. Wszelkie zmiany, które wykonawca zdecyduje się wprowadzić, również te które służą jedynie zmianie technologii, powinny być przedstawione nadzorowi autorskiemu.
3. Wymiary przyjęte w projekcie należy sprawdzić i korygować z natury.
4. Otworowanie wykonać w koordynacji z projektami branżowymi (otworami wydanymi na rys. branż architektonicznej, elektrycznej i sanitarnej).
5. W przypadku stwierdzenia w podłożu pod projektowanymi fundamentami gruntu niebudowlanego należy go usunąć i zastąpić chudym betonem lub piaskiem stabilizowanym cementem.
6. W przypadku występowania wody gruntowej powyżej poziomu posadowienia fundamentów, należy wykonać odwodnienie na czas prowadzenia robót ziemnych i fundamentowych.
7. Wykopy wykonywane sprzętem mechanicznym należy zakończyć min. 20 cm przed poziomem projektowanego posadowienia, pozostałą część wykopu wykonać ręcznie.
8. Roboty należy prowadzić zgodnie z obowiązującymi standardami, normami i zasadami sztuki budowlanej

Uwagi:

1. Otulina zbrojenia głównego fundamentów górna i dolna 50mm.
2. Chudy beton klasy C8/10 (B10) gr. 10cm.
3. W jednym przekroju łączyć max 50% prętów. Wzajemne przesunięcia sąsiednich łączonych prętów 55cm.
4. Zakłady w prętach nieoznaczone wykonać na: #6-24cm; #8-32 cm; #10-40cm; #12-48cm; #16-64cm
5. Kształty prętów nie przedstawione w opracowaniu, zamówić w wytwórni po przygotowaniu i ustaleniu na podstawie niniejszych rysunków ich geometrii



A	12.10.2016	Opracowanie podstawowe	AK/MK
Wydanie	Data	Opis	Projektant

Investor (Zamawiający): **Muzeum Wsi Mazowieckiej w Sierpcu**  
09-200 Sierpc, ul. Narutowicza 64

Biuro projektów: Biuro Projektów /Design Office/Ingenieurburowo  
**EMGIEprojekt Sp. z o.o.**  
25-415 Kielce, ul. Górna 20  
tel: 41-343-27-00; fax: 41-344-19-91; e-mail: biuro@emgieprojekt.pl

Inwestycja: **REMONT, PRZEBUDOWA I ZMIANA SPOSOBU UŻYTKOWANIA NA CELE ADMINISTRACYJNE I WYSTAWIENNICZE BUDYNKÓW WCHODZĄCYCH W SKŁAD MUZEUM MAŁEGO MIASTA W BIEŻUNIU**  
**ODDZIAŁ MUZEUM WSI MAZOWIECKIEJ W SIERPCU**  
**BUDYNEK NR 1 - DOM POETY**  
09-320 Bieżuń, ul. Zamkowa 4, dz. nr ewid. 1065/8 obręb Bieżuń

Treść rysunku: <b>RZUT FUNDAMENTÓW</b>				Stadium: <b>PROJEKT WYKONAWCZY</b>	
Funkcja:	Imię i nazwisko:	Nr upr.:	Podpis:	Branża:	<b>ARCHITEKTURA</b>
Projektant:	mgr inż. arch. Anna Krzyżak (spec.: architektoniczna)	SW-8/2003 SW-0123	<i>[Signature]</i>	Nr umowy:	<b>DzAI 281/03/16</b>
Projektant:	mgr inż. Marcin Kobryn (spec.: konstrukcyjna)	SWK/0013/OWOK/06	<i>[Signature]</i>	Data:	<b>PAŹDZIERNIK 2016</b>
Asyst. projekt.:	mgr inż. Małgorzata Sańpruch		<i>[Signature]</i>	Skala:	<b>1:50</b>
Asyst. projekt.:	mgr inż. Ewa Otlubiec		<i>[Signature]</i>	Format rysunku:	<b>297x700</b>
				Rysunek Nr:	<b>MMM-PW-B1-AK-02</b>
				Wydanie:	<b>A</b>

Uwaga: Niniejsza dokumentacja ani żadna jej część nie może być powielana ani rozpowszechniana za pomocą urządzeń elektronicznych, mechanicznych, kopiujących, nagrywających i innych bez pisemnej zgody właściciela praw autorskich: Biura Projektów EMGIEprojekt Sp. z o.o.