

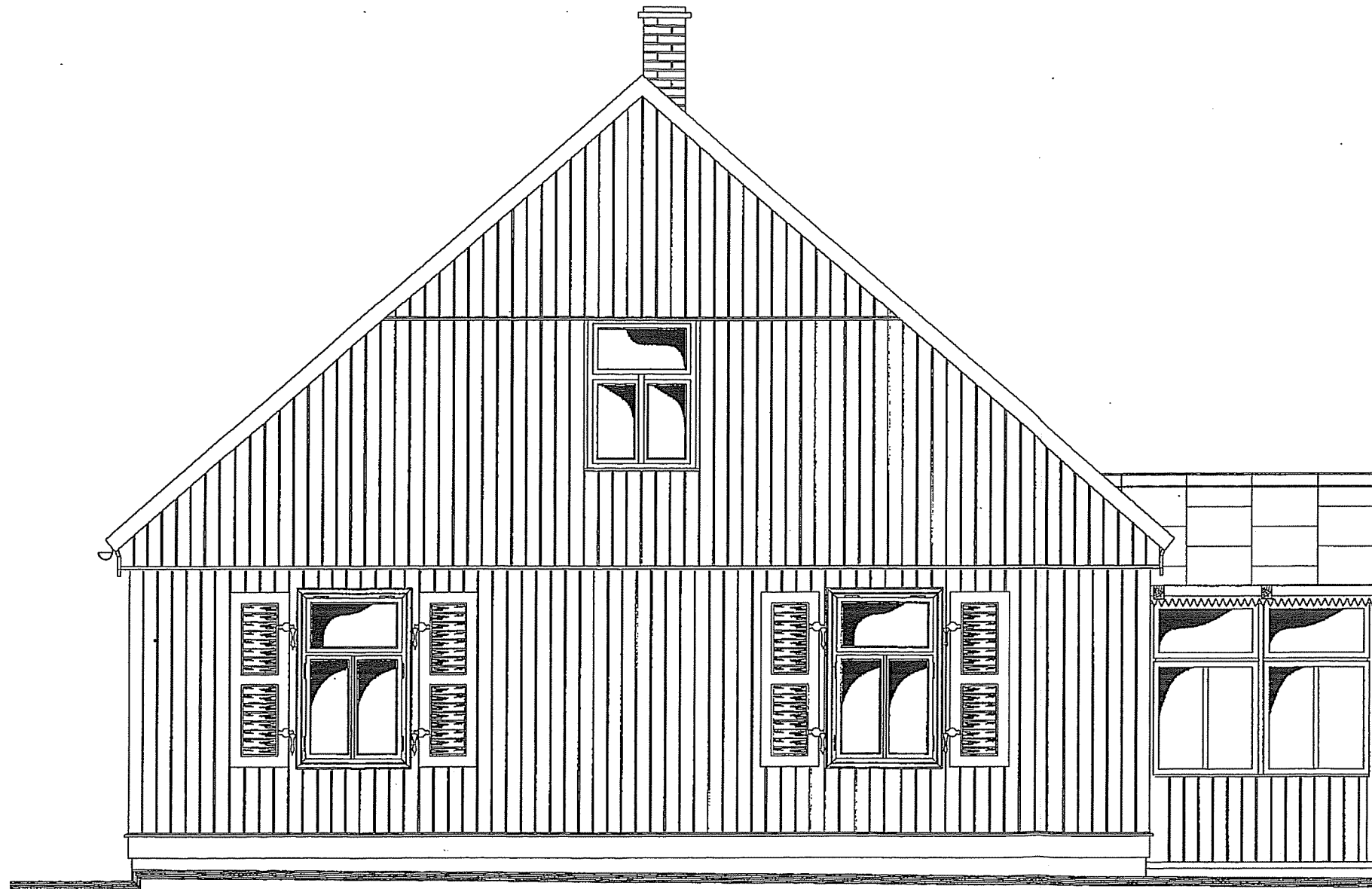
# MUZEUM MAŁEGO MIASTA W BIEŻUNIU PRZEBUDOWA I REMONT DOMU POETY

## INWENTARYZACJA

### ELEWACJA PÓŁNOCNO-ZACHODNIA

STAROSTWO POWIATOWE  
w Żurominie  
Plac Piłsudskiego 4  
09-300 ŻUROMIN, woj. mazowieckie  
tel. (023) 65 74 700, fax (023) 657 35 35

STAROSTWO POWIATOWE  
w Żurominie  
Plac Józefa Piłsudskiego 4  
09-300 Żuromin, woj. mazowieckie  
tel. (023) 657 35 35, fax (023) 657 35 35



### ELEWACJA PÓŁNOCNO-ZACHODNIA

INWESTYCJA:	REMONT, MODERNIZACJA I PRZEBUDOWA OBIEKTÓW WCHODZĄCYCH W SKŁAD MUZEUM MAŁEGO MIASTA W BIEŻUNIU		
OBIEKT:	PRZEBUDOWA I REMONT DOMU POETY MUZEUM MAŁEGO MIASTA W BIEŻUNIU		
ADRES:	09-320 BIEŻUŃ, UL. ZAMKOWA OZIAŁKA NR.		
INWESTOR:	MUZEUM WSI MAZOWECKIEJ W SIERPCU 09-200 SIERPC, UL. NARUTOWICZA 64		
PROJEKTANT:	Pracownia Architektoniczna Królikowski i Jaworski	Al. Jachowicza 17a 09-402 Płock tel (+48.24) 269 25 75 tel/faks (+48.24) 3642064	
RYSUNEK NR:	9	ELEWACJA PÓŁNOCNO-ZACHODNIA	SKALA 1:50
DATA:	MARZEC 2010R.		
AUTOR PROJEKTU - ARCHITEKTURA	NR UPRAWNIENI	MGR INŻ. ARCH. JERZY JAWORSKI	NR. UPR. Wa-459/01
AUTOR PROJEKTU - KONSTRUKCJA	NR UPRAWNIENI	DR INŻ. MAREK KAPELA	NR. UPR. 55/89
SPRAWDZAJĄCY	NR UPRAWNIENI	MGR INŻ. ARCH. TOMASZ KRÓLIKOWSKI	NR. UPR. 154/94
OPRACOWANIE:		MGR INŻ. PIOTR NOWACKI MGR INŻ. PAWEŁ ORZECHOWSKI TECHN. BUD. JACEK KANIGOWSKI MGR INŻ. ARTUR LAGODZIŃSKI	
FAZA	INWENTARYZACJA	BRANŻA	ARCHITEKTURA