

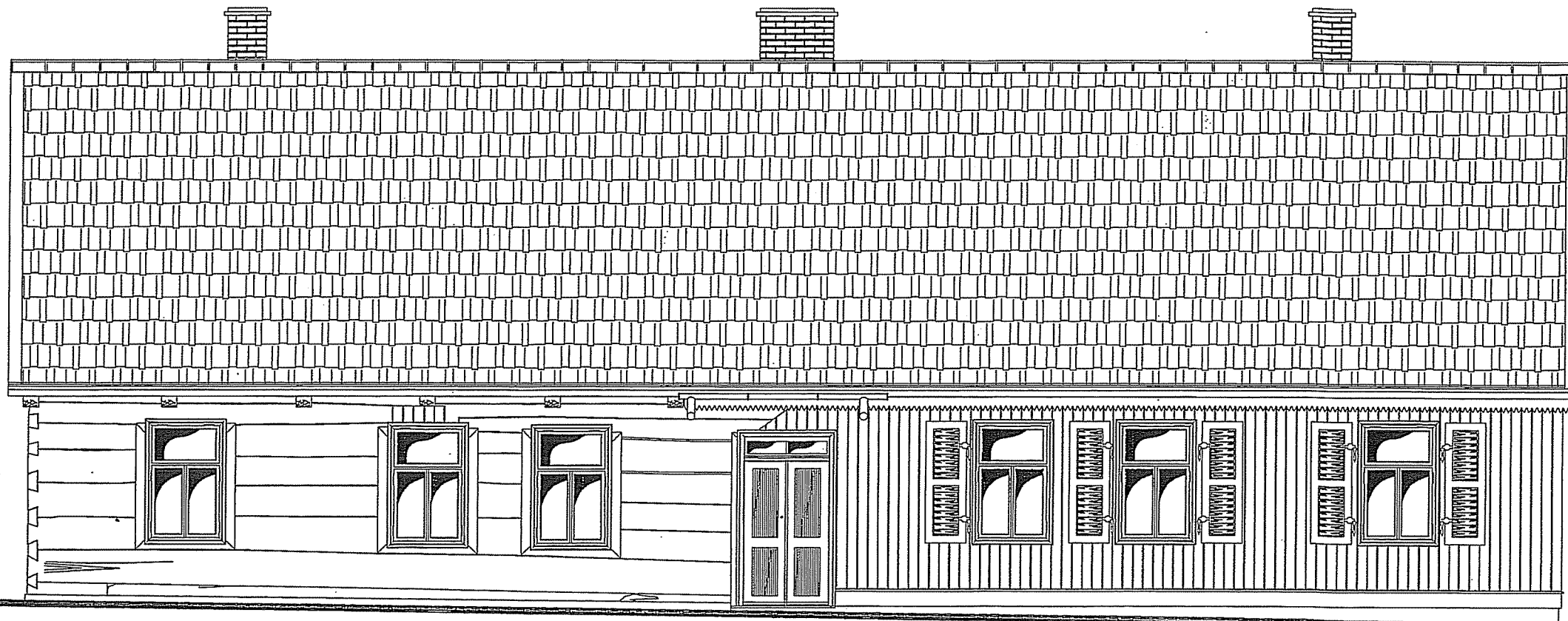
MUZEUM MAŁEGO MIASTA W BIEŻUNIU  
PRZEBUDOWA I REMONT DOMU POETY

INWENTARYZACJA

ELEWACJA  
PÓŁNOCNO-WSCHODNIA

STAROSTWO POWIATOWE  
w Żurominie  
Plac Piłsudskiego  
09-300 ŻUROMIN, woj. mazowieckie  
tel. (023) 65 74 700, fax (023) 657 35 35

STAROSTWO POWIATOWE  
w Żurominie  
Plac Józefa Sudskiego 4  
09-300 Żuromin, woj. mazowieckie  
tel. /23/ 657 47 00, fax /23/ 657 35 35  
16/



ELEWACJA PÓŁNOCNO-WSCHODNIA

INWESTYCJA:	REMONT, MODERNIZACJA I PRZEBUDOWA OBIEKTÓW WCHODZĄCYCH W SKŁAD MUZEUM MAŁEGO MIASTA W BIEŻUNIU
OBIEKT:	PRZEBUDOWA I REMONT DOMU POETY MUZEUM MAŁEGO MIASTA W BIEŻUNIU
ADRES:	09-320 BIEŻUŃ, UL. ZAMKOWA DZIAŁKA NR.
INWESTOR:	MUZEUM WSI MAZOWIECKIEJ W SERPCU 09-200 SERPEC, UL. NARUTOWICZA 64
PROJEKTANT:	Pracownia Architektoniczna K. Jankowski i Jankowska AL. Słowicza 17a 09-402 Płock tel. (+48.24) 269 25 75 tel/faks (+48.24) 3642064
RYSUNEK NR:	6
DATA NARZEC 2010R.	ELEWACJA PÓŁNOCNO-WSCHODNIA
AUTOR PROJEKTU - ARCHITECTURA	NR UPRAWNIENIA MGR INŻ. ARCH. JERZY JANKOWSKI Nr. Upr. 459/01 JERZY JANKOWSKI Upr. bud. ul. ...
AUTOR PROJEKTU - KONSTRUKCJA	NR UPRAWNIENIA MGR INŻ. MAREK KAPELA Nr. Upr. 55/89 MAREK KAPELA Upr. bud. ul. ...
SPRAWDZAJĄCY	NR UPRAWNIENIA MGR INŻ. ARCH. TOMASZ KRÓLIKOWSKI Nr. Upr. 154/94 TOMASZ KRÓLIKOWSKI Upr. arch. ul. ...
OPRACOWANIE:	PODPIS
MGR INŻ. PIOTR NOWACKI	
MGR INŻ. PAVEŁ ORZECHOWSKI	
TECHN. BUD. JACEK KANGOWSKI	
MGR INŻ. ARTUR ŁAGODZIŃSKI	
FAZA	INWENTARYZACJA
BRANŻA	ARCHITECTURA