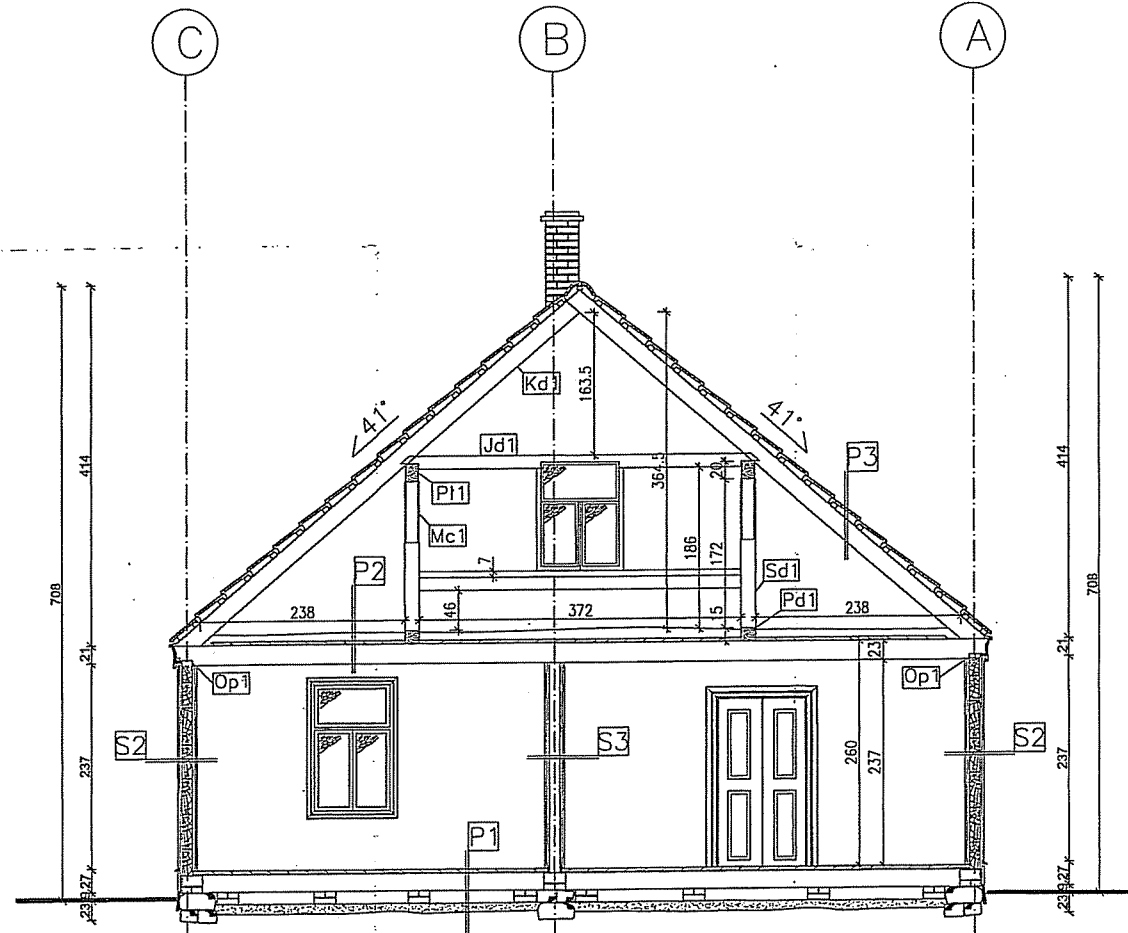


MUZEUM MAŁEGO MIASTA W BIEŻUNIU PRZEBUDOWA I REMONT DOMU POETY

INWENTARYZACJA

PRZEKRÓJ A - A



LEGENDA OZNACZEŃ:

P1
- Podłoga na gruncie
deski podłogowe (sosnowe) gr. 2,5cm
legary (dębowe) o wym. 7x14cm (bxh) w rozstawie co ok. 90cm
podmurówka z cegły
podsypka piaskowa
grunt rodzimy

P2
- Warstwa stropowe
polepa gliniana ze słomą gr. ok. 5cm
deski podłogowe (sosnowe) gr. 3,8cm
belki stropowe (sosnowe) 19x23cm (bxh) podmurówka z cegły
deski sufitowe (boazeria sosnowa) gr. 2,5cm

P3
- Warstwa dachu
dachówka cementowa, barwiona
łaty drewniane (sosnowe) 6x3cm (bxh) w rozstawie co 30cm
krokiew (sosnowe) o wymiarach 15x20cm (bxh)

S2
- Ściana zewnętrzna
belki (sumiki) o zmiennej wysokości - gr. 10 - 12cm
wyrwa gлина ze słomą - gr. 2 - 5cm
tynk wapienny - gr. 1 - 3cm
panele drewniane

S3
- Ściana wewnętrzna
tynk wapienny - gr. 1 - 3cm
wyrwa gлина ze słomą - gr. 2 - 5cm
belki (sumiki) o zmiennej wysokości - gr. 10cm
wyrwa gлина ze słomą - gr. 2 - 5cm
tynk wapienny - gr. 1 - 3cm

- Kd1 - krokiew (drewno sosnowe), o wymiarach 15x20cm (bxh).
- Op1 - oczepek ściany zewnętrznej (drewno sosnowe), o szerokości 10-12cm.
- P11 - płatek (drewno sosnowe), o wymiarach 15x20cm (bxh) oparto na słupach.
- Mc1 - męcz (drewno sosnowe), o wymiarach 14x14cm (bxh).
- Jd1 - jętka (drewno sosnowe), o wymiarach 15x15cm (bxh).
- Sd1 - słup więźby (drewno sosnowe), o wymiarach 17x19cm (bxh).
- Pd1 - podwalina (drewno sosnowe), o wymiarach 17x15cm (bxh).

STAROSTWO POWIATOWE
w Żurominie
Plac Piłsudskiego 4
09-300 ŻUROMIŃ, woj. mazowieckie
tel. (023) 657 47 00 fax (023) 657 35 35

STAROSTWO POWIATOWE
w Żurominie
Plac Józefa Piłsudskiego 4
09-300 ŻUROMIŃ, woj. mazowieckie
tel. (023) 657 47 00, fax (023) 657 35 35

INWESTYCAJA:	REMONT, MODERNIZACJA I PRZEBUDOWA OBIEKTÓW WCHODząCZYCH W SKŁAD MUZEUM MAŁEGO MIASTA W BIEŻUNIU
OBIEKT:	PRZEBUDOWA I REMONT DOMU POETY MUZEUM MAŁEGO MIASTA W BIEŻUNIU
ADRES:	09-320 BIEŻUN, UL. ZAMKOWA DZIAŁKA NR...
INWESTOR:	MUZEUM WSI MAZOWIECKIEJ W SIERPCU 09-200 SIERPC, UL. NARUTOWICZA 64
PROJEKTANT:	Pracownia Architektoniczna AL. Jochowicza 17a 09-402 Plock tel (+48 24) 259 25 75 tel/fax (+48 24) 3842064
RYSunEK NR:	4
DATA:	MARZEC 2010R.
AUTOR PROJEKTU- ARCHITEKTURA:	NR UPRAWNIENI... ARCH. JERZY JAWORSKI
MGR INZ. ARCH. JERZY JAWORSKI:	NR UPN 55/89
AUTOR PROJEKTU- KONSTRUKCJA:	NR UPRAWNIENI... DR INZ. WAREK KAPELA
DR INZ. WAREK KAPELA:	NR UPN 55/89
SPRWDZAJĄCY:	NR UPRAWNIENI... MGR INZ. ARCH. TOMASZ KRÓLIKOWSKI
MGR INZ. ARCH. TOMASZ KRÓLIKOWSKI:	NR UPN 154/94 W
OPRACOWANIE:	PIOTR NOWACKI
MGR INZ. PIOTR NOWACKI:	
MGR INZ. PAWEŁ ORZECHOŃSKI:	
TECHN. BUD. JACEK KANDZIORSKI:	
MGR INZ. ARTUR ŁAGODZIŃSKI:	
FAZA:	INWENTARYZACJA
BRANŻA:	ARCHITEKTURA