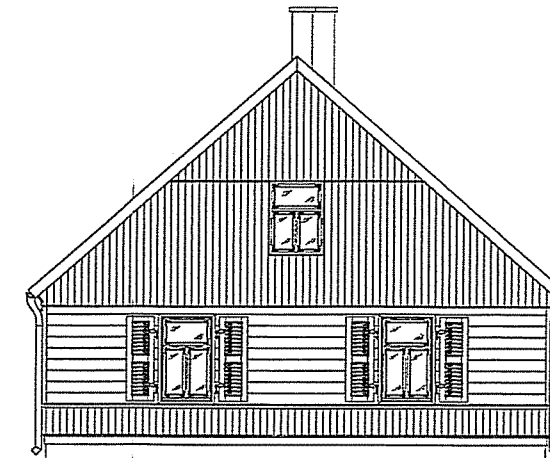
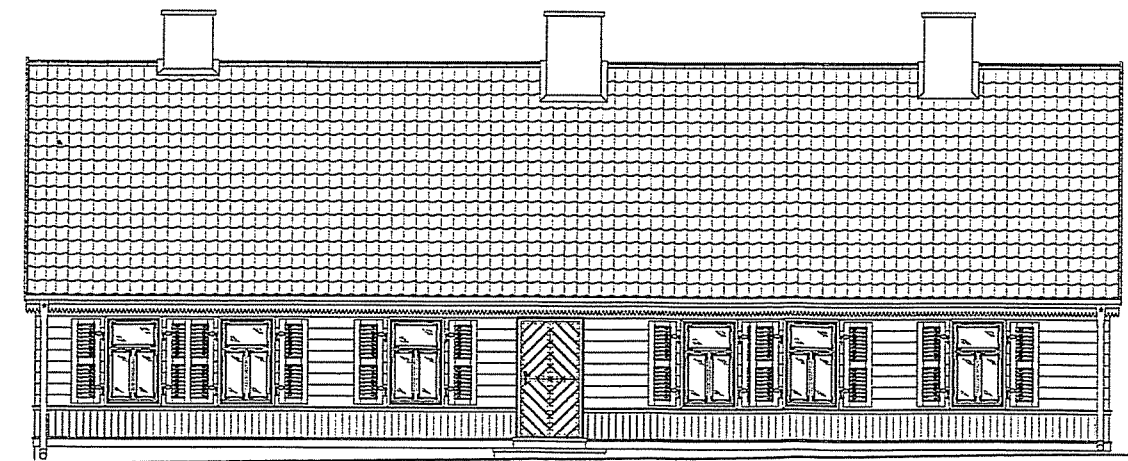


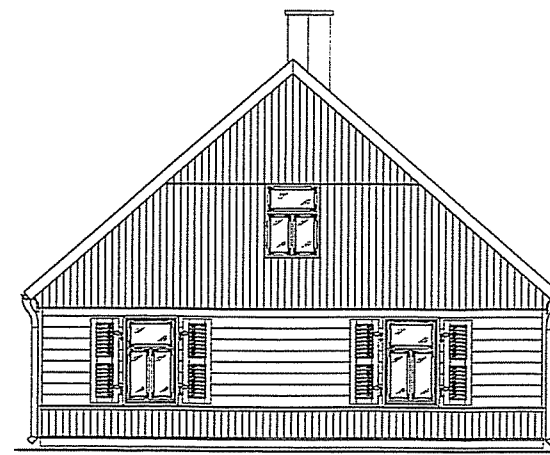
ELEWACJA PÓLNO-CO - WSCHODNIA



ELEWACJA PÓLNO-CO - ZACHODNIA



ELEWACJA POŁUDNIOWO - ZACHODNIA



ELEWACJA POŁUDNIOWO - WSCHODNIA

STAROSTWO POWIATOWE
w Żurominie
Plac Józefa Budzkiego 4
09-300 Żuromin, woj. mazowieckie
tel. /23/ 657 47 00, fax /23/ 657 35 35
/6/

KOMENDA WOJEWÓDZKA
PAŃSTWOWEJ STRAŻY POŻARNEJ
w Warszawie
WYDZIAŁ KONTROLNO-ROZPOZNAWCZY
Załącznik do postanowienia
WZ.55 95. 445. 1. 20/6 r.

Inwestor: Muzeum Wsi Mazowieckiej w Sierpcu 09-200 Sierpc, ul. Narutowicza 64				
Jednostka projektowo-badawcza: Biuro Projektów /Design Office/Inżynierstwo EMGIEprojekt Sp. z o.o. 25-415 Kielce, ul. Górna 20 tel: 41-343-27-00; fax: 41-344-19-91; e-mail: biuro@emgieprojekt.pl				
EKSPERTYZA TECHNICZNA W ZAKRESIE ZAPEWNIENIA BEZPIECZEŃSTWA POŻAROWEGO W SPOSÓB INNY NIŻ WYNIKAJĄCY Z AKTUALNYCH PRZEPISÓW TECHNICZNO-BUDOWLANYCH, STOSOWANIE DO WSKAZAŃ ZAMIESZCZONYCH W NINIEJSZEJ EKSPERTYZIE TECHNICZNEJ DLA INWESTYCJI: "REMONT, PRZEBUDOWA I ZMIANA SPOSOBU UŻYTKOWANIA NA CELE ADMINISTRACYJNE I WYSTAWIENNICZNE BUDYNKÓW WCHODZĄCYCH W SKŁAD MUZEUM MAŁEGO MIASTA W BIEŻUNIU ODDZIAŁ MUZEUM WSI MAZOWIECKIEJ W SIERPCU: BUDYNEK NR 1 - DOM POETY"				
09-320 Bieżuń, ul. Zamkowa 4, dz. nr ewid. 1065/8 obręb Bieżuń				
Tytuł rysunku: ELEWACJE		Skadunek: EKSPERTYZA TECHNICZNA Branża: BUDOWLANA/POŻAROWA		
Funkcja:	Imię i nazwisko:	Nr upr.:	Podpis:	Nr umowy: DzAI 281/03/16
Rzeczoznawca ds. zabezpieczeń ppoz.	inż. Stanisław Karcz	101 / 93	<i>[Signature]</i>	Data: WRZESIEŃ 2016
Rzeczoznawca budowlany	dr hab. inż. Andrzej Żaboklicki	RZE/X/048/05	<i>[Signature]</i>	Skala: 1:100
				Format rysunku: 570 x 297
				Rysunek Nr: MMM-B1-EPP0Z-07
				Wydanie: B
Uwaga: Niniejsza dokumentacja ani żadna jej część nie może być powielana ani rozpowszechniana za pomocą urządzeń elektronicznych, mechanicznych, kopiujących, nagrywających i innych bez pisemnej zgody właściciela praw autorskich				