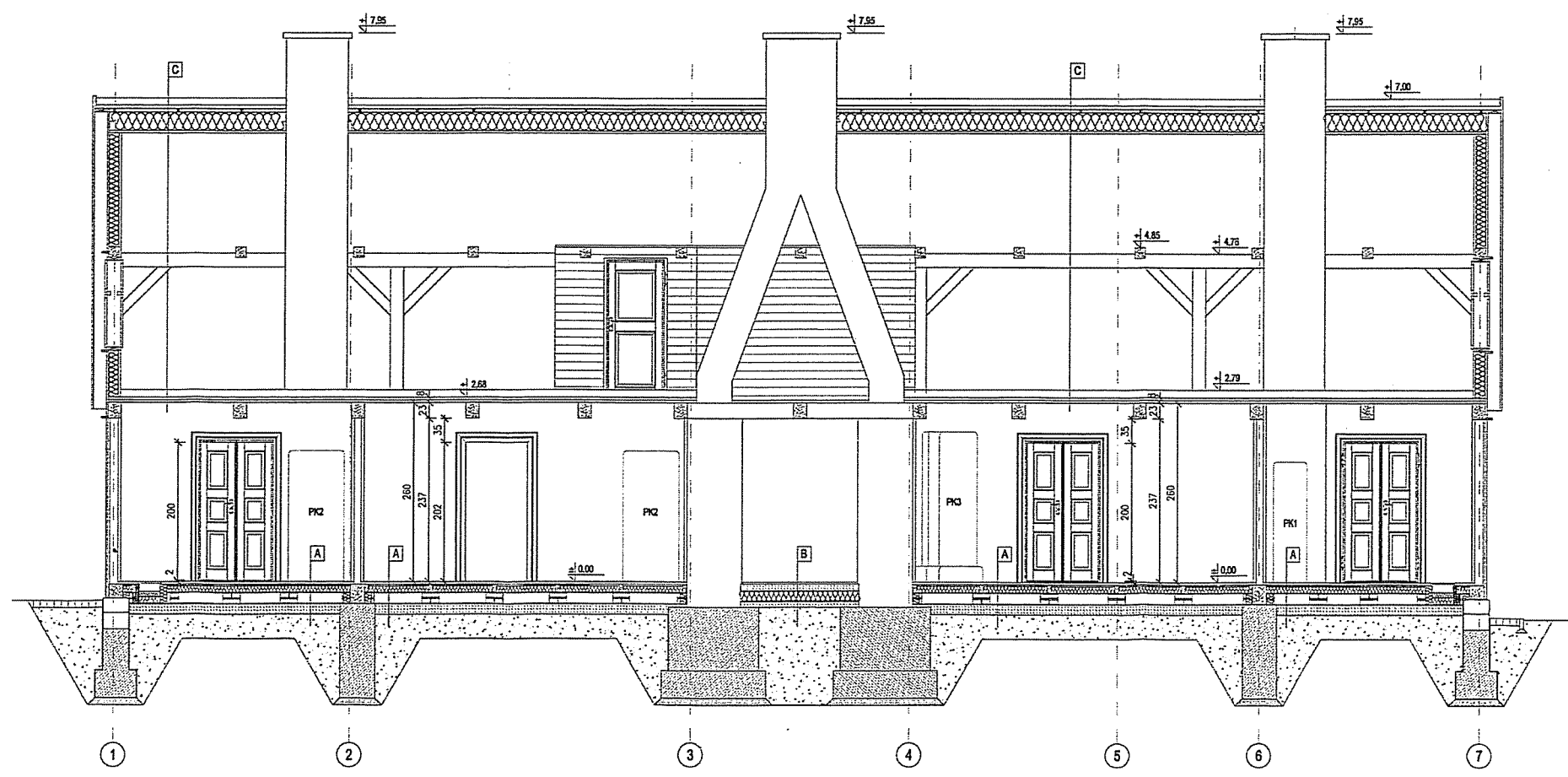


STAROSTWO POWIATOWE
 Plac u. Żurawieckiego
 057-700-1111
 123-123-1234
 123-123-1234
 123-123-1234



- A | PODLOGA NA GRUNCIE W POMIESZCZENIACH WYSTAWIENICZYCH**
- deski podłogowe drewniane modrzewiowe o gr. 38 mm i szerokości 25 - 30 cm
 - legary drewniane modrzewiowe 6 x 12 cm układane na przekładkach z papy
 - pustka powietrzna 2 cm wentylowana w obrębie wysokości legarów
 - wełna mineralna baranta gr. 10 cm w obrębie wysokości legarów
 - folia parozalazyczna PE gr. 0,2 mm układana na słabo j.t.
 - siatka zgrzewana opanczeniowa Ø 4,5 mm o oczku 5 cm
 - blarki o przekroju 25 x 25 cm i wysokości 15 cm murowane z cegły łabiodowej
 - wywiewka z betonu C15/20 zbrojonego stalowymi zbrojeniami rozproszonymi 15 cm
 - podtytka piaskowa gr. 35 cm zagęszczona mechanicznie
 - grunt rodzimy
- B | PODLOGA NA GRUNCIE**
- deski podłogowe drewniane modrzewiowe o gr. 38 mm i szerokości 25 - 30 cm
 - wywiewka z betonu C15/20 zbrojonego stalowymi zbrojeniami rozproszonymi Ø 4,5 mm o oczku 10 cm
 - folia parozalazyczna PE gr. 0,2 mm
 - styropian hydroizolacyjny gr. 15 cm
 - izolacja wodozszczelna 2 x papa termoprzewalna podkładowa - gr. 10 mm
 - chudy beton C12,5/15 o konsystencji pętytostycznej - gr. 8 cm
 - podtytka piaskowa gr. 25 cm zagęszczona mechanicznie
 - grunt rodzimy

- C | DACH**
- dachówka holenderska
 - lity drewniany 20 x 40 mm zbrojony stalowymi zbrojeniami i popł. NRO
 - kontrłaty drewniane 50 x 50 mm zbrojone stalowymi zbrojeniami i popł. NRO
 - membrana wiatroszczelna
 - wełna mineralna gr. 20 cm układana między krokiewkami 19 x 190 mm 10 x 20 cm
 - krokiewki 19 x 20 cm 10 x 20 cm zamknięte stalowymi zbrojeniami i popł. NRO
 - membrana dachowa wysokoprzepuszczalna
 - deskowanie pełne z desek 18 x 120 mm zamkniętych stalowymi zbrojeniami i popł. NRO
 - konstrukcja jętkowo-słobowa więźby zamknięta stalowymi zbrojeniami i popł. NRO
 - posycie dachowych belek więźbowych (sułki) deskami modrzewiowymi o gr. 2x38 mm i szerokości 25 - 30 cm zamknięte stalowymi zbrojeniami i popł. NRO
 - dachowe belki więźbowe (razem) 18 x 23 cm

KOMENDA WOJEWÓDZKA
 PAŃSTWOWEJ STRAŻY POŻARNEJ
 w Warszawie
 WYDZIAŁ KONTROLNO-ROZPOZNAWCZY
 Zastosnik do postarowania
 WZ.55.445.K.2016

LEGENDA

120 - opis parametru elementu nie spełniającego wymagań silnikowych przepisów ochrony przeciwpożarowej
 PK - rekonstrukcja nie przewidziana do użytkowania placów kałowych

Muzeum Wsi Mazowieckiej w Sierpcu 09-200 Sierpc, ul. Narutowicza 64			
Jednostka projektowa-konieczna: EMGIEprojekt Sp. z o.o. ul. Główna 23 25-415 Sierpc, tel. 41-344-19-01; e-mail: biuro@emgieprojekt.pl			
EKSPERTYZA TECHNICZNA W ZAKRESIE ZAPEWNIENIA BEZPIECZEŃSTWA POŻAROWEGO W SPOSÓB INNY NIŻ WYNIKAJĄCY Z AKTUALNYCH PRZEPISÓW TECHNICZNO-BUDOWLANYCH, STOSOWANIE DO WSKAZAŃ ZAMIESZCZONYCH W NINIEJSZEJ EKSPERTYZIE TECHNICZNEJ DLA INWESTYTORA:			
REMONT, PRZEBUDOWA I ZMIANA SPOSÓBU UŻYTKOWANIA NA CELE ADMINISTRACYJNE I WYSTAWIENICZNE BUDYNKÓW WCHODZĄCYCH W SKŁAD MUZEUM MAŁEGO MIASTA W BIEŻUNIU ODDZIAŁ MUZEUM WSI MAZOWIECKIEJ W SIERPCU: BUDYNEK NR 1 - DOM POETY			
09-320 Bieżuń, ul. Zamkowa 4, dz. nr ewid. 1065/8 obręb Bieżuń			
PRZEKRÓJ B-B		EKSPERTYZA TECHNICZNA BUDOWLANA/POŻAROWA	
Funkcja:	Inicjator i nazwisko:	Nr upr.:	Podpis:
Rzeczoznawca do zabezpieczeń ppot.:	inż. Stanisław Karz	101 / 03	Data: WRZESIEŃ 2016
Rzeczoznawca budowlany:	dr hab. inż. Andrzej Zabolicki	RZEW/04/05	Forma rysunku: 750 x 297
Numeracja:		Wynik:	
MMM-B1-EPOŻ-06		B	
Uwaga: Niniejsza dokumentacja ma charakter poglądowy i nie może być wykorzystywana do realizacji inwestycji bez pisemnej zgody właściciela nieruchomości.			