

Beton: C20/25 B(25)
Stal: BS1500

- 2,02m - poziom posadowienia fundamentów mierzony od poziomu ±0,00 posadzki w budynku

- Uwagi ogólne:
- Przed przystąpieniem do robót sprawdzić w pozostałych projektach branżowych roboty związane.
 - Wszelkie zmiany, które wykonawca zdecyduje się wprowadzić, również te które służą jedynie zmianie technologii, powinny być przedstawione nadzorowi autorskiemu.
 - Wymiary przyjęte w projekcie należy sprawdzić i korygować z natury.
 - Otworowanie wykonać w koordynacji z projektami branżowymi (otworami wydanymi na rys. branż architektonicznej, elektrycznej i sanitarnej).
 - W przypadku stwierdzenia w podłożu pod projektowanymi fundamentami gruntu niebudowlanego należy go usunąć i zastąpić chudym betonem lub piaskiem stabilizowanym cementem.
 - W przypadku występowania wody gruntowej powyżej poziomu posadowienia fundamentów, należy wykonać odwodnienie na czas prowadzenia robót ziemnych i fundamentowych.
 - Wykopki wykonywane sprzętem mechanicznym należy zabezpieczyć przed osuwaniem się ścianek wykopu wykonanej posadowienia, pozostałą część wykopu wykonać ręcznie.
 - Roboty należy prowadzić zgodnie z obowiązującymi standardami, normami i wytycznymi branżowymi.
- Uwagi:
- Otulina zbrojenia głównego fundamentów góra i dółna 50mm.
 - Chudy beton klasy C8/10 (B10) gr. 10cm.
 - W jednym przekroju łącząc max 50% prętów. Wzajemne przesunięcia sąsiednich łączonych prętów 55cm.
 - Zakłady w prętach nieoznaczone wykonać na: #6-24cm; #8-32 cm; #10-40cm; #12-48cm; #16-64cm
 - Kształty prętów nie przedstawione w opracowaniu, zamówić w wytwórni po przygotowaniu i ustaleniu na podstawie niniejszych rysunków ich geometrii

Wydanie	Data	Opis	Sprawdzający	Projektant
A	29.07.2016	Opracowanie podstawowe	MGIAŻ	AK/MK

Investor (Zamawiający):
Muzeum Wsi Mazowieckiej w Sierpcu
09-200 Sierpc, ul. Narutowicza 64

Biuro projektów:
Biuro Projektów /Design Office/Ingenieurbüro
EMGIEprojekt Sp. z o.o.
25-415 Kielca, ul. Górną 20
tel: 41-343-27-00; fax: 41-344-19-91; e-mail: biuro@emgieprojekt.pl

Inwestycja:
REMONT, PRZEBUDOWA I ZMIANA SPOSOBU UŻYTKOWANIA NA CELE ADMINISTRACYJNE I WYSTAWIENNICZE BUDYNKÓW WCHODZĄCYCH W SKŁAD MUZEUM MAŁEGO MIASTA W BIEŻUNIU
ODDZIAŁ MUZEUM WSI MAZOWIECKIEJ W SIERPCU
BUDYNEK NR 1 - DOM POETY
09-320 Bieżuń, ul. Zamkowa 4, dz. nr ewid. 1065/8 obręb Bieżuń

Treść rysunku: **PRZEKROJE FUNDAMENTÓW** Stadium: **PROJEKT BUDOWLANY**

Funkcja: Imię i nazwisko: Nr upr.: Podpis: Branża: **BUDOWLANA**

Projektant: mgr inż. arch. Anna Krzyżak (spec. architektoniczna) SW-8/2003 SW-0123 Nr umowy: **DZAI 281/03/16**

Sprawdzający: mgr inż. arch. Mieczysław Gębski (spec. architektoniczna) 1844/61 Data: **LIPIEC 2016**

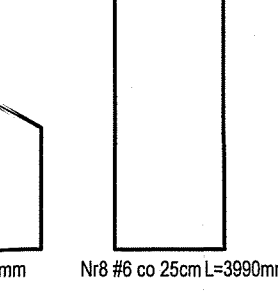
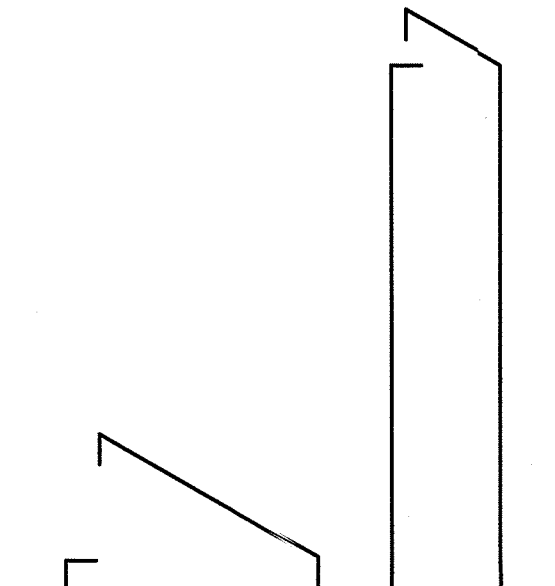
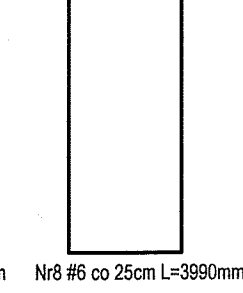
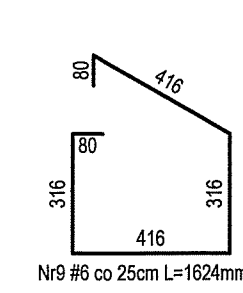
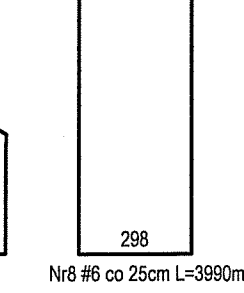
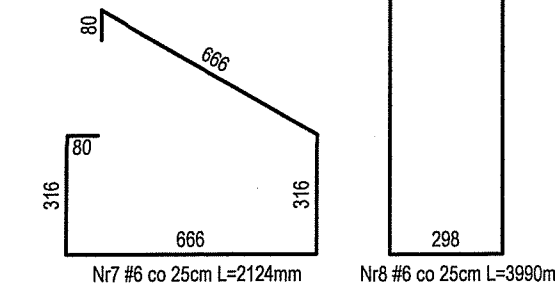
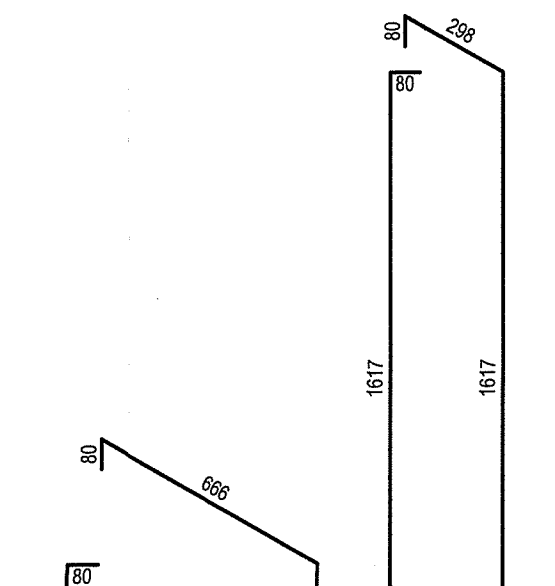
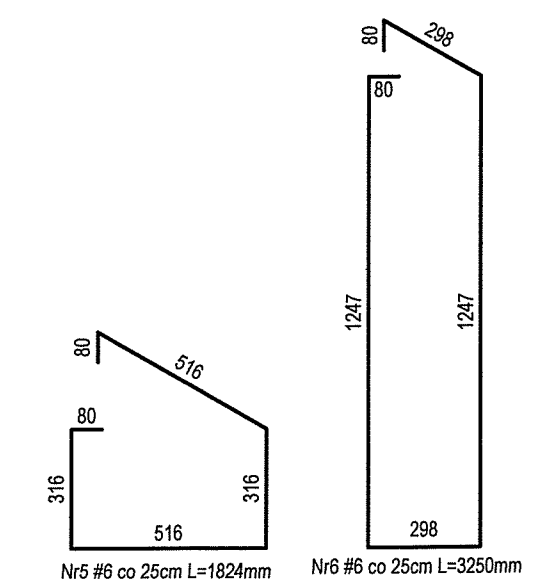
Projektant: mgr inż. Marcin Kobryn (spec. konstrukcyjna) SWK/0013/OWOK/06 Skala: **1:20**

Sprawdzający: mgr inż. Andrzej Zaboklicki (spec. konstrukcyjna) KI-96/94 Format rysunku: **297x670**

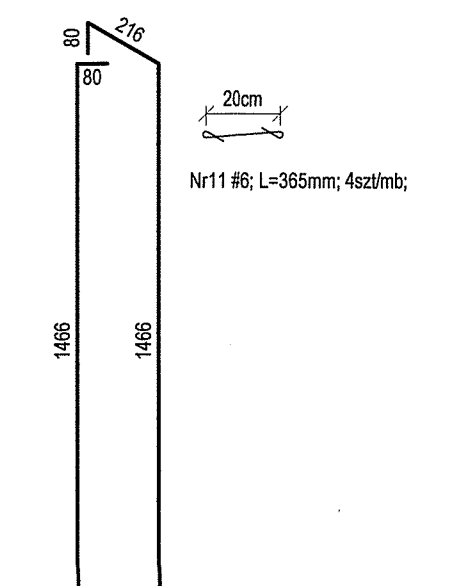
Asyst. projekt.: mgr inż. Małgorzata Sarpruch Rysunek Nr: **MMM-PB-B1-AK-12** Wydanie: **A**

Asyst. projekt.: mgr inż. Ewa Olszyc

Uwaga: Niniejsza dokumentacja ani żadna jej część nie może być powielana ani rozpowszechniana za pomocą urządzeń elektronicznych, mechanicznych, kopiujących, nagrywających i innych bez pisemnej zgody właściciela praw autorskich: Biuro Projektów EMGIEprojekt Sp. z o.o. **1089**



Nr4 #6; L=410mm; 4szt/mb;



Nr12 #6 co 25cm L=3524mm