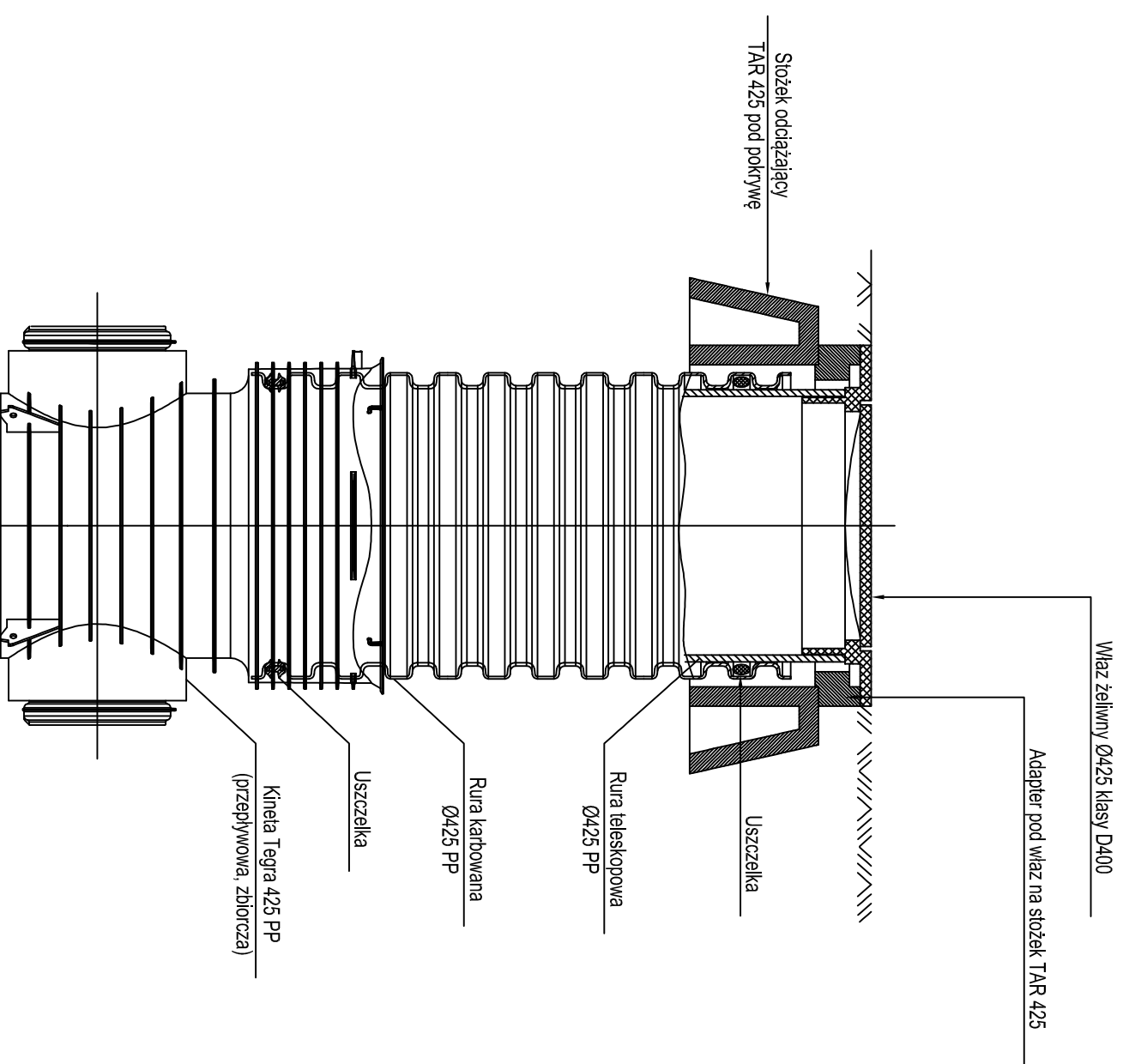


- UWAGI**
1. Wymiary studni kanalizacyjnej na rysunku podane zostały w milimetrach.
 2. Siedzice rurociągów oraz rzędne posadowienia w/g profilu kanalizacyjnych.
 3. Włączenia kaskadowe rurociągów do studni Ø425 wykonac z zastosowaniem rur i kształtek PVCØ160.
 4. Włączenie do studni powyżej kinety w rurze karbowanej wykonane poprzez połączenie "in-situ".
 5. Schemat należy rozpatrywać razem z opisem, profilami i planem sytuacyjno-wysokościowym.



Biuro projektowe
INSTAL PROJEKT JACEK CHALICKI
09 - 200 SIERPC, UL. NARUTOWICZA 60C
NIP.: 776-156-57-59, TEL.: 669-129-641
e-mail: jacek.chalicki@interia.pl

Inwestor
MUZEUM WSI MAZOWIECKIEJ W SIERPCU
UL. NARUTOWICZA 64
09 - 200 SIERPC

Nazwa inwestycji
BUDOWA DRENAŻU OPASKOWEGO I KANALIZACJI
DESZCZOWEJ DLA BUDYNKU WYSTAWIENNICZEGO
MUZEUM MAŁEGO MIASTA W BIEŻUNIU

Adres inwestycji
STARY RYNEK 19, 09 - 320 BIEŻUŃ
DZ. NR EWID.: 1067, 1063, 522, 530

Projektant
mgr inż. Jacek Chalicki
nr upr.: MAZ/04.12/POOS/09
spec.: instalacyjna (sanitarna)

Nazwa rysunku SCHEMAT PROJEKTOWANEJ STUDNI
Ø315-425PVC

Data
CZERWIEC 2019R

Skala

Nr rysunku
S7